



## ARREDI

# Pareti attrezzate

### STRUTTURA

La parete attrezzata avrà uno spessore di cm. 51 ed una regolazione in altezza di circa cm. 4 in più o in meno. Tutti i componenti saranno realizzati in nobilitato melaminico; lo spessore dei componenti dovrà essere il seguente:

- schienale finito a vista: mm. 20;
- spalle portanti: mm. 25, bordate in coestruso di gomma sui lati verticali, in modo che venga creata una sinergia tra l'aspetto estetico/funzionale e l'aspetto antiunfortunistico e di sicurezza negli ambienti di lavoro (D.L. 626/94)
- ripiani interni: mm. 30
- ante: mm. 20

Il materiale dovrà essere certificato in classe E1 per quanto riguarda l'emissione di formaldeide.

La perfetta tenuta acustica (abbattimento del rumore di almeno 40 dB) e una barriera nei confronti della polvere saranno garantite dalla presenza di guarnizioni in coestruso di PVC e battute ante che costituiranno una barriera pressochè insuperabile nei confronti della polvere.

### PIEDINI REGOLABILI

Eventuali fenomeni di non perfetto allineamento tra le ante, dovranno poter essere sistemate agendo in modo semplice e veloce, sull'altezza dei piedini regolabili mediante una vite a brugola.

### ANTE, CASSETTI E TELAI VETRATI

Le ante potranno essere in nobilitato spessore mm. 20 o in mezzo cristallo bronzo temperato spessore mm. 5. Le cerniere saranno con apertura a 110°.

Le ante cieche saranno dotate di serrature ad asta cariglione.

Gli elementi variabili della parete (ante-classificatori-schienali) saranno predisposti per essere montati da entrambi i lati.

### PORTE

Le porte saranno in nobilitato spessore mm. 20 o in alternativa in cristallo acidato temperato spessore mm. 10, dotate di pomolo maniglia premi-apri con serratura.

### CANALIZZAZIONE DELLA PARTE INFERIORE DELL'ARMADIO

Cavi e prese elettriche potranno essere occultate alla vista semplicemente inserendoli nel vano appositamente predisposto nella parte inferiore dell'armadio chiuso da una zoccolatura di H=cm. 10.



ARREDI

# Pareti attrezzate

## ALTEZZA

La spalla unica intera dovrà avere un'altezza minima di cm. 322 per poter garantire 8 livelli di archiviazione da cm. 36. Le due coppie di ante battenti dovranno pertanto avere le seguenti altezze: nella parte inferiore ante da  $H = \text{cm. } 78$  e nella parte superiore ante intere da  $H = \text{cm. } 234$ . In questo modo la fascia di tamponatura prevista sarà di  $H = \text{cm. } 28$ .

## COLORI

Dovranno essere a scelta dell'amministrazione tra quelli disponibili e comunque nella gamma dei colori grigio/avorio chiaro.



GOVONI MOBILI

ARREDI PER UFFICIO DI SERIE E SU MISURA

ARREDI

# Pareti attrezzate

IMMAGINI





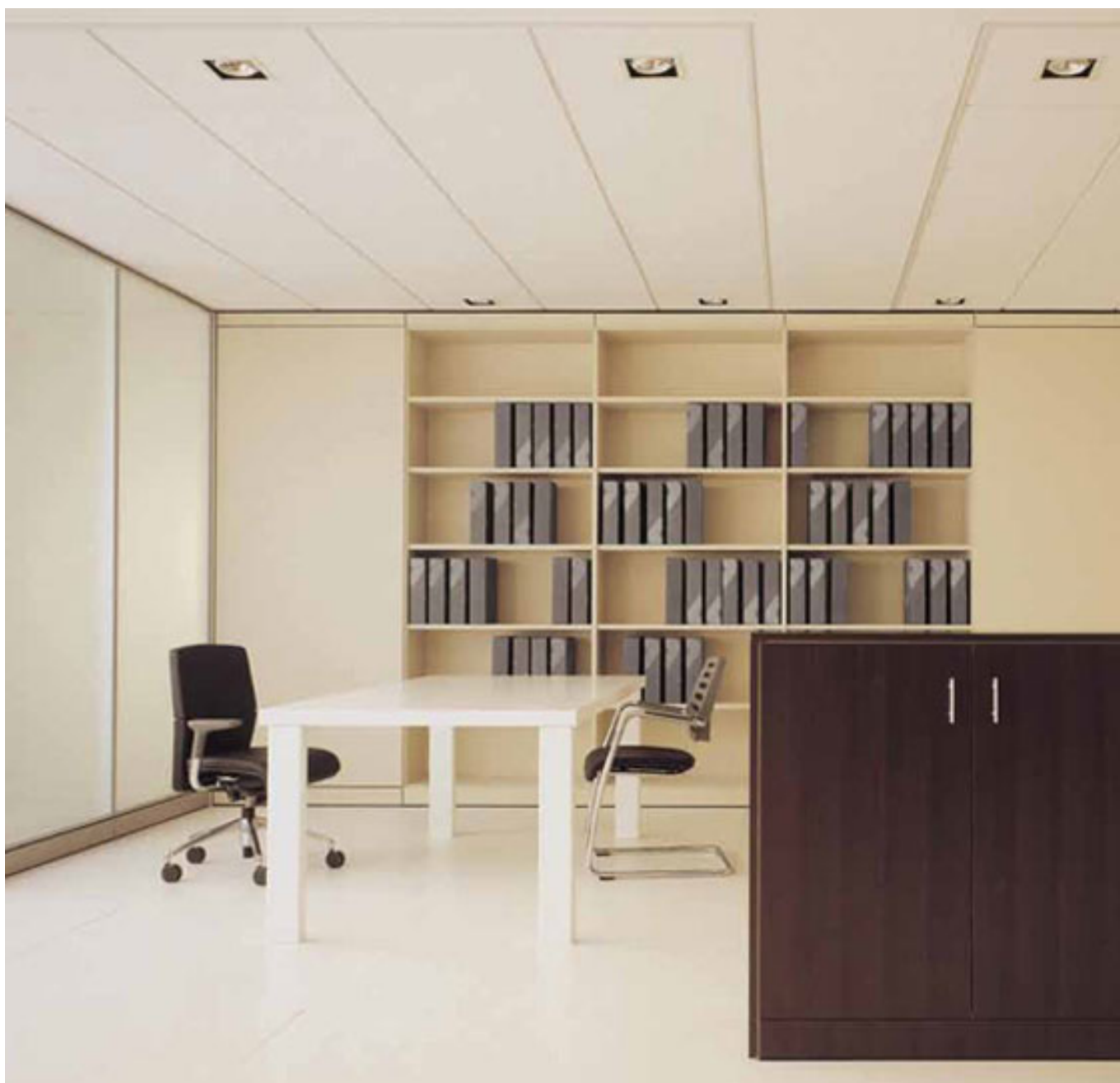
GOVONI MOBILI

ARREDI PER UFFICIO DI SERIE E SU MISURA

ARREDI

# Pareti attrezzate

IMMAGINI





GOVONI MOBILI

ARREDI PER UFFICIO DI SERIE E SU MISURA

ARREDI

# Pareti attrezzate

IMMAGINI





GOVONI MOBILI

ARREDI PER UFFICIO DI SERIE E SU MISURA

ARREDI

# Pareti attrezzate

IMMAGINI





**GOVONI MOBILI**

ARREDI PER UFFICIO DI SERIE E SU MISURA

GOVONI MOBILI S.R.L.

Via Juker, 28 - 20025 LEGNANO  
MILANO - ITALY

Telephone : +39 0331 578570

Fax : +39 0331 464682

<http://www.govonimobili.it>

Mailbox : [info@gvonimobili.it](mailto:info@gvonimobili.it)